



山陰海岸ジオパーク

ななさか こどう

七坂古道トレイル

— 加藤文太郎のふるさとを歩く —

**参加者
大募集!**

令和
4年

10月30日

ユネスコの世界ジオパークに登録された山陰海岸ジオパーク内をトレイルする事により、誰でもが手軽に参加でき、ジオパークの魅力を体感できます。

特に、日本遺産に登録された風待古港「諸寄」を通り、兵庫県と鳥取県の県境にある「七坂古道」を組み入れているので、地域の歴史や文化にも触れていただけます。



主催：七坂古道トレイル実行委員会
共催：加藤文太郎山の会
後援：新温泉町・新温泉町教育委員会・新温泉町商工会・浜坂観光協会・山陰海岸ジオパーク推進協議会

お申込み
お問い合わせ先

加藤文太郎記念図書館

〒669-6702 兵庫県美方郡新温泉町浜坂842-2
TEL. 0796-82-5251 FAX. 0796-82-5250

日時

令和4年10月30日(日)
雨天決行

- 受付 7:00~
- 開会式 7:30
- スタート 8:00

集合場所

加藤文太郎記念図書館駐車場
〒669-6702 兵庫県美方郡新温泉町浜坂842-2

参加対象

中学生以上

服装

トレッキングにふさわしい服装・装備

※例：トレッキングシューズ・ボール、手袋、帽子等

※七坂古道の一部にロープを張った急登箇所があります。

募集人数

200人

参加費

(保険料、参加記念品、ユートピア浜坂入浴券等含)

1,800円

コース

約12km

加藤文太郎記念図書館→諸寄→居組→七坂古道→JR東浜駅

※JR東浜駅に到着後、帰りのJR浜坂駅までは別途料金が掛かります。乗車券(200円)は当日ご自身でご購入下さい。

①12:50発→13:04着 ②13:54発→14:09着 ③15:41発→15:55着

持ち物

雨具・弁当・飲み物等

申込方法

申込規約に同意のうえ、ゆうちょ銀行または郵便局で参加費をお支払いください。

●郵便振替口座

記号番号：00940-4-109599

加入者名：加藤文太郎山の会

※参加費をお支払いされた時点で申込規約に同意したものとします。

申込締切

令和4年10月10日(月)

申込規約

※参加者は下記の申込規約に同意のうえ、お申し込みください。

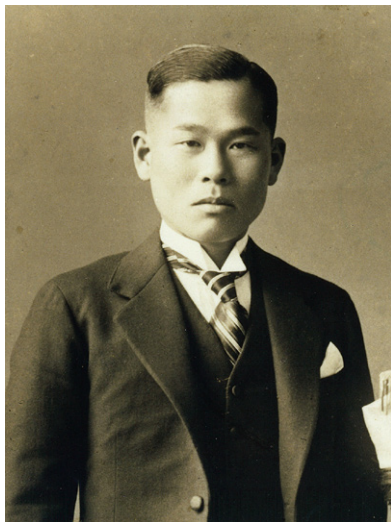
- 自己都合による申し込み後のキャンセルはできません。また、過剰入金・重複入金の返金はいたしません。
- 地震・風水害・降雪・事件・事故・集団感染等による開催縮小・中止、参加料返金の有無・額・通知方法等についてはその都度主催者が判断し、決定します。
- 私は、心疾患・疾病等なく、健康に留意して大会に臨みます。傷病・事故・紛失等に対し、自己の責任において大会に参加します。
- 私は、大会開催中に主催者より支障があると判断された場合、主催者の中止の指示に直ちに従います。また、その他、主催者の安全管理・大会運営上の指示に従います。
- 私は、大会開催中に傷病が発生した場合、応急手当を受けることに異議ありません。その方法、経過等について、主催者の責任を問いません。
- 私は、大会開催中の事故、紛失、傷病等に関し、主催者の責任を免除し、損害賠償等の請求を行いません。
- 大会開催中の事故・傷病への補償は大会側が加入した保険の内容の範囲内であることを了承します。
- 私の家族・親族・保護者(参加者が未成年の場合)は、本大会への参加を承諾しています。
- 大会の映像・写真・記事・記録等(氏名・年齢・性別・記録・肖像等の個人情報)が新聞・テレビ・雑誌・インターネット・パンフレット等に報道・掲載・利用されることを承諾します。またその掲載権・使用権は主催者に属します。
- 大会申込者の個人情報の取り扱い、別途記載する「個人情報の取り扱いについて」に則ります。
- 上記の申込規約その他、主催者が別途定める大会規約に則ります。(齟齬がある場合は大会規約を優先します。)(コロナ対策特別項目)
 - 主催者は、競技運営目的以外に、感染症予防対策目的で個人情報を保健所・医療機関などのこれらの情報を必要とする第三者へ提供することがあります。
 - 主催者による、新型コロナウイルス感染拡大防止のための指示に従わない参加者には、他の参加者の安全性を確保するために、参加を取り消したり、途中競技中止、会場での待機、会場からの退出を求めることがあります。
 - イベント終了後、2週間以内に新型コロナウイルス感染症を発症した場合は、主催者に対して速やかに連絡し、同時に濃厚接触者の有無についても報告してください。
 - 参加者とその家族及び同居人について、参加者とその家族及び同居人が開催日の2週間前以降に、発熱や感冒症状で病院受診がある場合は参加をご辞退ください。その際の参加費の返金は行いません。
 - 大会当日に37.5度以上の熱、咳やのどの痛みがあるなど、コロナに似た症状がある場合には大会出場は断念ください。
 - 当日は感染防止のために主催者が決めたその他の措置の遵守、主催者の指示に従ってください。

個人情報の取り扱いについて

主催者は、個人情報の重要性を認識し、個人情報の保護に関する法律及び関連法令等を厳守し、主催者の個人情報保護方針に基づき、個人情報を取り扱います。

大会参加者へのサービス向上を目的とし、参加案内、関連情報の通知、次回大会の案内、大会協賛・協力・関係各団体からのサービス提供に利用いたします。また、主催者もしくは委託先からの申込内容に関する確認連絡をさせていただくことがあります。

●大会に関するお問い合わせ・募集パンフレット・郵便振替用紙(払込取扱票)の請求は



■加藤文太郎(かとう ぶんたろう、1905～1936)

明治38(1905)年、兵庫県浜坂町(現新温泉町)浜坂生まれ。大正8年浜坂尋常高等小学校を卒業後、14歳で神戸の三菱内燃機製作所(現三菱重工神戸造船所)に製図修習生として入社。仲間の影響で山歩きをするようになる。当時、金持ちだけが行っていた登山をサラリーマンの彼が単独で始めたので、後になり社会人登山家の先駆者との評価を受けた。人並みはずれた速さで歩き、用意周到かつ勇猛果敢な単独登山をし、「単独登攀の加藤」「不死身の加藤」の異名を持つ。ヒマラヤ登山を目指していたが、昭和11(1936)年槍ヶ岳北鎌尾根で、猛吹雪にあって30歳の生涯を閉じた。

その生涯は新田次郎の名作「孤高の人」となって出版され、多くの人に感動を与えている。町内には遺品や資料展示コーナーもある加藤文太郎記念図書館もある。



加藤文太郎記念図書館



加藤文太郎ふるさとの碑



新田次郎文学碑

「加藤文太郎山さんの会」に入会しませんか？



加藤文太郎山の会は、文太郎さんをまちの宝と尊敬し、文太郎さんのことを広く知ってもらおうと思う気持ちの人が集まっています。文太郎さんに縁のある山に登ったり、町内の登山道を守ったり、加藤文太郎記念図書館のお手伝いなどを行っています。

一緒に山に登ったり、文太郎さんについての話を聞いたりしませんか。(年会費1,000円)

〒669-6702 兵庫県美方郡新温泉町浜坂842-2
加藤文太郎記念図書館 気付
加藤文太郎山の会

新温泉町 諸寄地域のお宿	荒岩荘 ☎0796-82-1420 定員15名	新温泉町 七釜地域のお宿	清水や ☎0796-82-1781 定員8名
YH諸寄荘・民宿なかいえ ☎0796-82-1279 定員30名	旅館カワナツ ☎0796-82-3388 定員38名	七釜荘 ☎0796-82-2458 定員64名	奥澤旅館 ☎0796-82-1580 定員36名
ゲストハウス 東藤田邸 ☎0796-82-1143 定員30名	緑風荘 ☎0796-82-0568 定員32名	あさひ荘 ☎0796-82-2498 定員20名	福寿荘 ☎0796-82-2478 定員10名
新温泉町 浜坂地域のお宿	丸文 ☎0796-82-0569 定員29名	こう屋旅館 ☎0796-82-3570 定員28名	栄幸荘 ☎0796-82-4444 定員19名
網元 ☎0796-82-0733 定員27名	澄風荘 ☎0796-82-4401 定員28名	大田荘 ☎0796-82-2480 定員33名	あかね荘 ☎0796-82-3693 定員28名
浜石 ☎0796-82-0724 定員28名	浜坂温泉保養荘 ☎0796-82-3645 定員80名	安楽荘 ☎0796-82-1195 定員39名	内湯旅館ときわ ☎0796-82-4361 定員60名
芦屋荘 ☎0796-82-5341 定員34名	浜坂観光協会 TEL. 0796-82-4580 https://www.hamasaka.com		

七坂古道トレイル 参加者名簿

参加者全員の氏名、フリガナ、区分、生年月日、住所、連絡先をご記入のうえ、郵送またはFAXで加藤文太郎記念図書館までお送りください。

本大会への申込みに際し、大会要項に記載してある大会申込規約に同意のうえ、捺印なしで下記に署名し申し込みます。

加藤文太郎記念図書館

FAX. 0796-82-5250

〒669-6702

兵庫県美方郡新温泉町浜坂 842-2

1	フリガナ		区 分	生年月日
	氏 名		一 般 高校生 中学生	T・S・H 年 月 日
	住 所	〒 — TEL. — —		
2	フリガナ		区 分	生年月日
	氏 名		一 般 高校生 中学生	T・S・H 年 月 日
	住 所	〒 — TEL. — —		
3	フリガナ		区 分	生年月日
	氏 名		一 般 高校生 中学生	T・S・H 年 月 日
	住 所	〒 — TEL. — —		
4	フリガナ		区 分	生年月日
	氏 名		一 般 高校生 中学生	T・S・H 年 月 日
	住 所	〒 — TEL. — —		
5	フリガナ		区 分	生年月日
	氏 名		一 般 高校生 中学生	T・S・H 年 月 日
	住 所	〒 — TEL. — —		